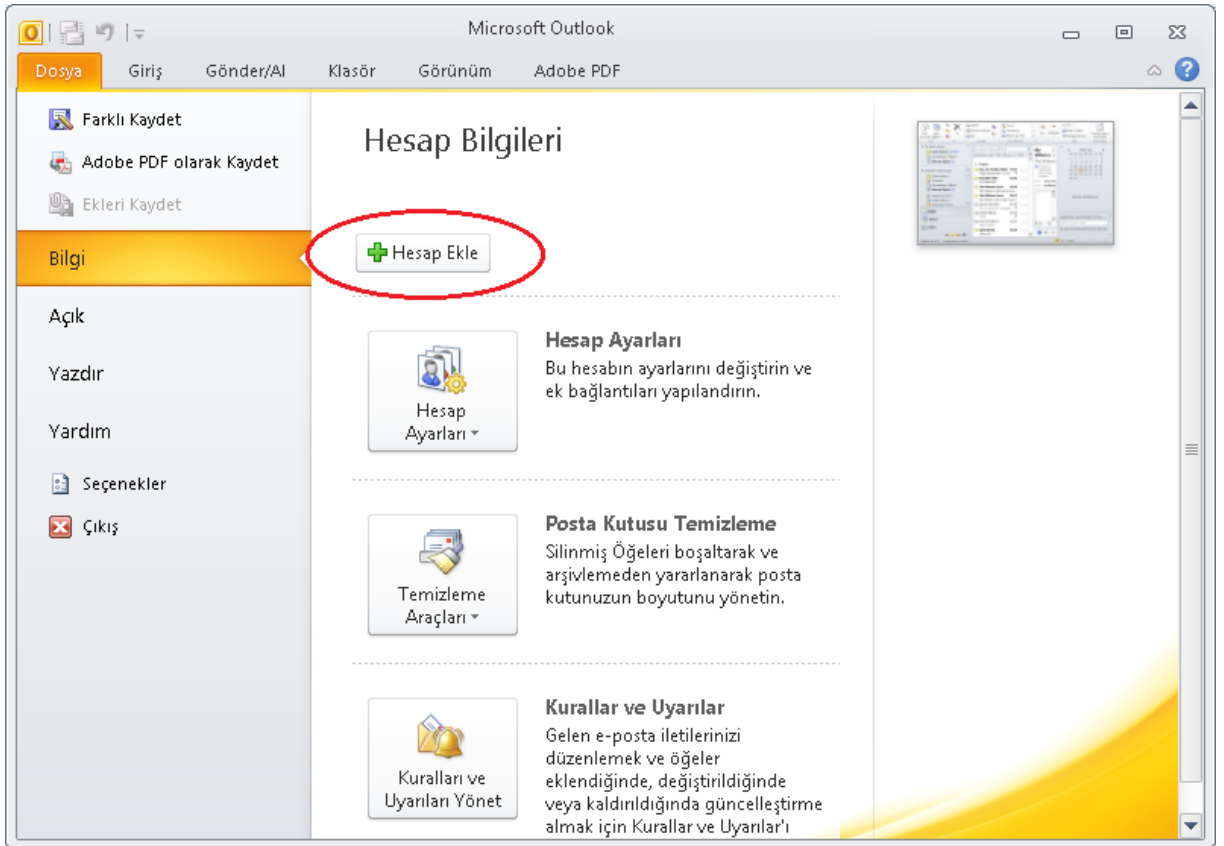


DÜZCE ÜNİVERSİTESİ E-POSTA SİSTEMİNİN OUTLOOK İLE KULLANIMI

Düzce Üniversitesi e-posta sistemi webmail arayüzünden veya Outlook gibi posta istemcilerinden kullanılabilir.

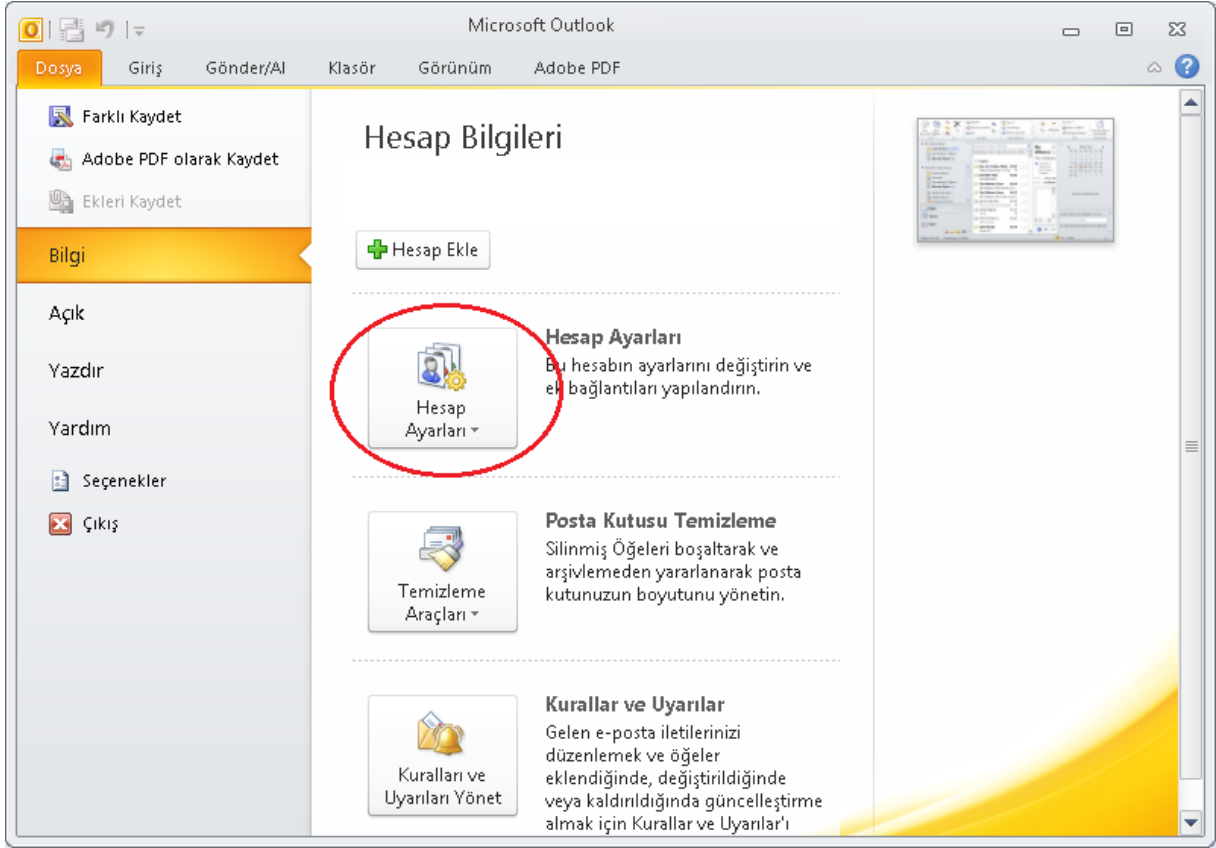
Outlook hesap ayarları aşağıdaki adımlar izlenerek yapılabilir.

1. Outlook programı başlatılır. Eğer ilk defa kullanılıyorsa posta ayar ekranı görüntülenir.
2. Daha önce kullanıldıysa Dosya menüsüne tıklanır ve aşağıdaki resimdeki gibi bir ekran görüntülenir.

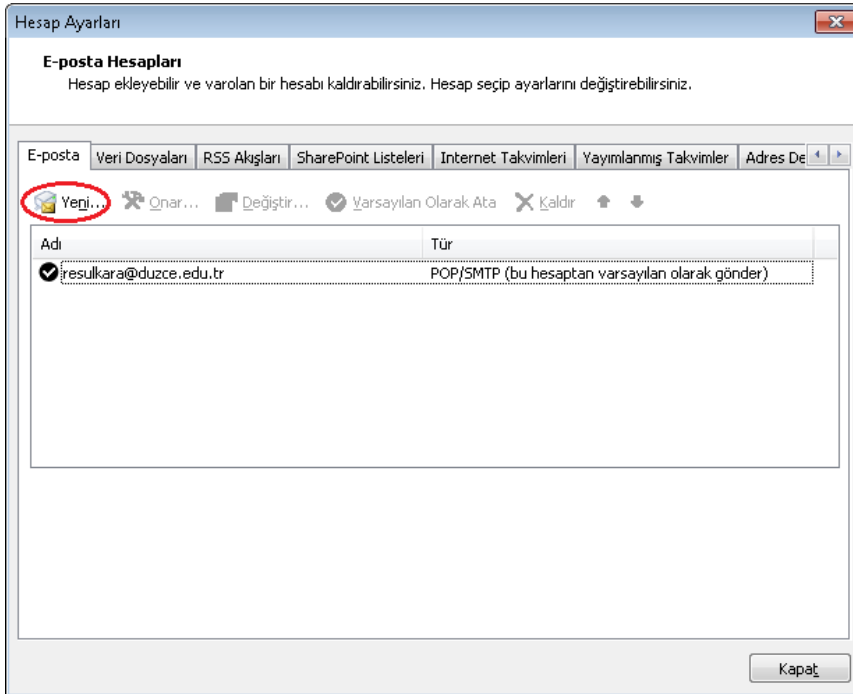


Daha önce e-posta ayarı yapmamışsanız Kırmızı ile işaretlenmiş "Hesap Ekle" düğmesine tıklanır.

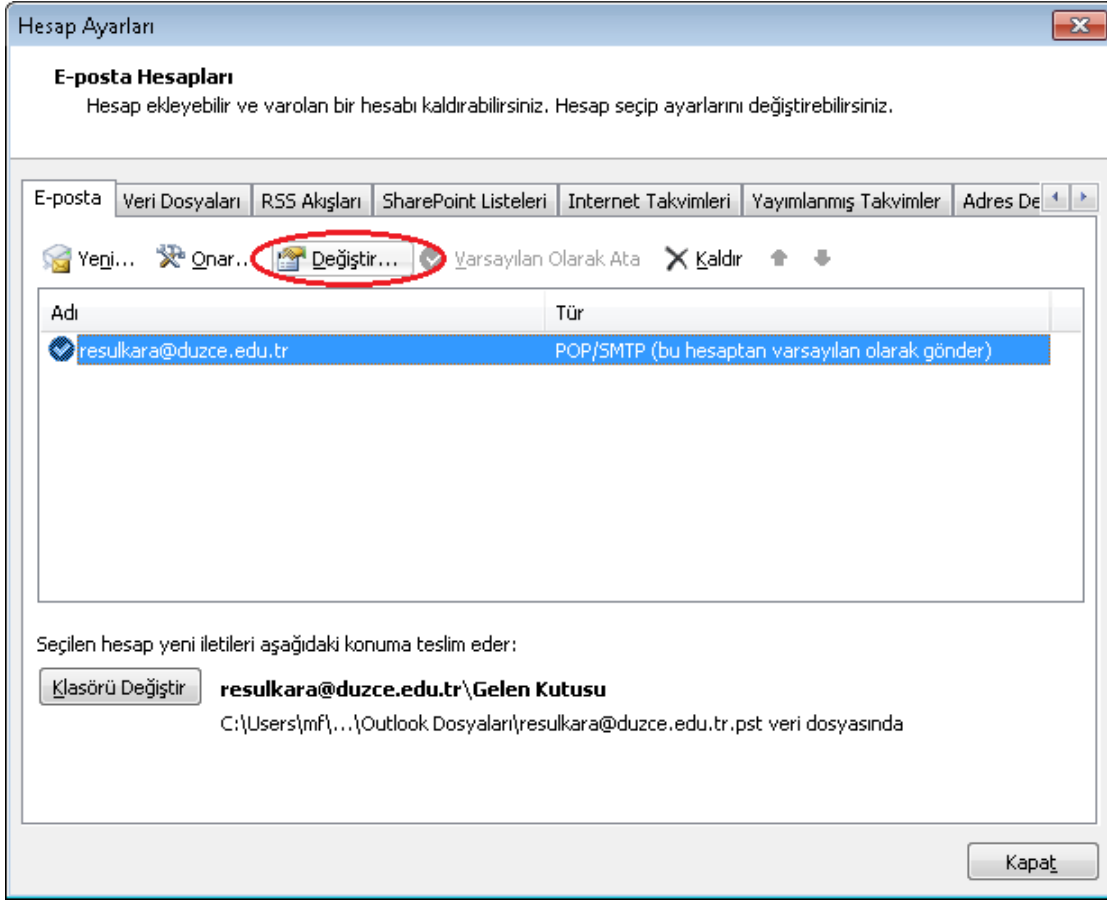
3. Daha önce e-posta ayarı yapmışsanız aşağıdaki resimdeki hesap ayarları tıklanır.



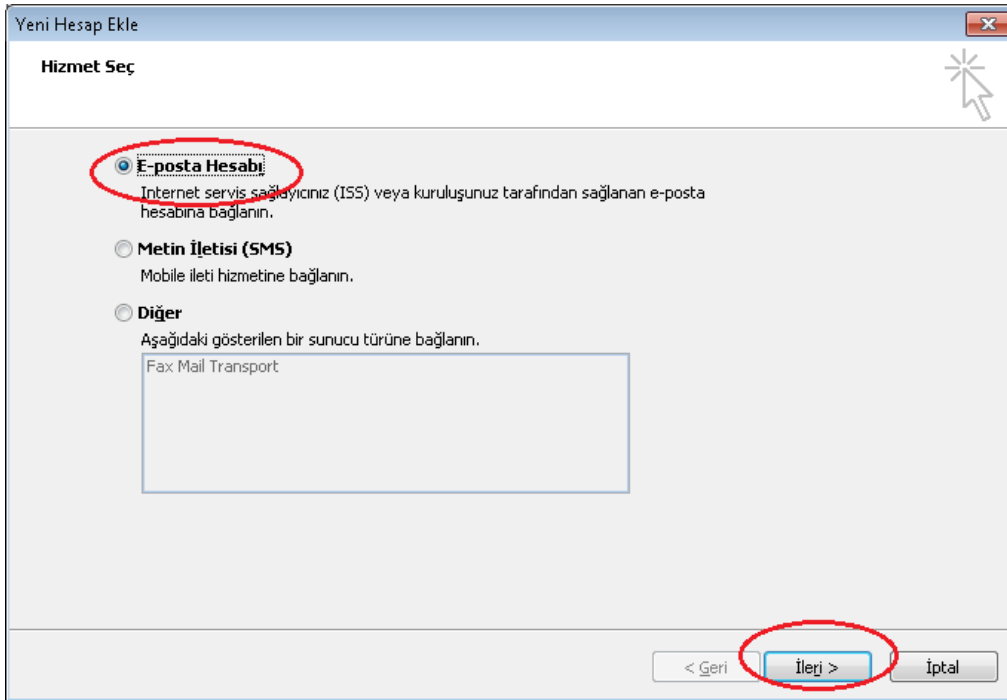
4. Yeni bir hesap eklemek için aşağıdaki resimde kırmızı ile işaretlenmiş "Yeni" düğmesine tıklanır.



5. Eğer mevcut hesabınızı düzenlemek istiyorsanız hesabınızı aşağıdaki resimde olduğu gibi seçip “Değiştir” düğmesini tıklayınız.



6. Açılan penceredeki “E-posta Hesabı” nı seçip İleri düğmesine basınız.



7. Açılan pencerede “Sunucu ayarlarını veya ek sunucu türlerini el ile yapılandır” seçeneği seçilip ileri düğmesi tıklanır.

Yeni Hesap Ekle

Otomatik Hesap Kurulumu
Diğer sunucu türlerine bağlanın.

E-posta Hesabı

Adınız:
Örnek: Ellen Adams

E-posta Adresi:
Örnek: ellen@contoso.com

Parola:
Parolayı Yeniden Yazın:
İnternet servis sağlayıcınızın verdiği parolayı yazın.

Metin İletisi (SMS)

Sunucu ayarlarını veya ek sunucu türlerini el ile yapılandır

< Geri **İleri** > İptal

8. Açılan pencerede “İnternet E-posta” seçilip İleri düğmesine basılır.

Yeni Hesap Ekle

Hizmet Seç

İnternet E-posta
E-posta iletisi göndermek ve almak için POP veya IMAP sunucunuza bağlanın.

Microsoft Exchange veya uyumlu bir hizmet
E-posta iletilerine, takvime, kişilere, fakslara ve sesli posta iletilerine bağlanın ve erişin.

Metin İletisi (SMS)
Mobile ileti hizmetine bağlanın.

Diğer
Aşağıda gösterilen sunucu türüne bağlanın.
Fax Mail Transport

< Geri **İleri** > İptal

9. Açılan pencerede size özel e-posta bilgilerinizi örnekte olduğu gibi doldurup “Diğer Ayarlar” düğmesine basılır.

10. Açılan pencerede “Giden Sunucu” sekmesi seçilip aşağıdaki resimde görülen seçimler yapılip “Gelişmiş” sekmesine tıklanır.

11. Gelişmiş sekmesi içinde aşağıdaki resimde olduğu seçimler yapıp Tamam düğmesine basılır.

Internet E-posta Ayarları

Genel Giden Sunucusu Bağlantı Gelişmiş

Sunucu Bağlantı Noktası Numaraları

Gelen sunucusu (POP3): 995 Varsayılanları Kullan

Bu sunucu şifreli bir bağlantı (SSL) gerektirir

Giden sunucusu (SMTP): 587

Aşağıdaki şifreli bağlantı türünü kullan: TLS

Sunucu Zaman Aşımı Sayısı

Kısa Uzun 1 dakika

Teslim

İletinin bir kopyasını sunucuda bırak

Sunucudan 14 gün sonra kaldır

Silinmiş Öğeler'den silindiğinde sunucudan kaldır

Tamam İptal

12. Gelen pencerede "İleri" düğmesine basılır.

Hesabı Değiştir

Internet E-posta Ayarları
Tüm bu ayarlar e-posta hesabınızın çalışabilmesi için gereklidir.

Kullanıcı Bilgileri

Adınız: Resul KARA

E-posta Adresi: resulkara@duzce.edu.tr

Sunucu Bilgileri

Hesap Türü: POP3

Gelen posta sunucusu: mail.duzce.edu.tr

Giden posta sunucusu (SMTP): mail.duzce.edu.tr

Oturum Açma Bilgileri

Kullanıcı Adı: resulkara@duzce.edu.tr

Parola: *****

Parolayı anımsa

Güvenli Parola Kimlik Doğrulaması (SPA) kullanarak oturum açsın

Hesap Ayarlarını Sına

Bu ekrandaki tüm bilgileri doldurduktan sonra, aşağıdaki düğmeyi tıklayarak hesabınızı sınamanızı öneririz. (Ağ bağlantısı gerekiyor)

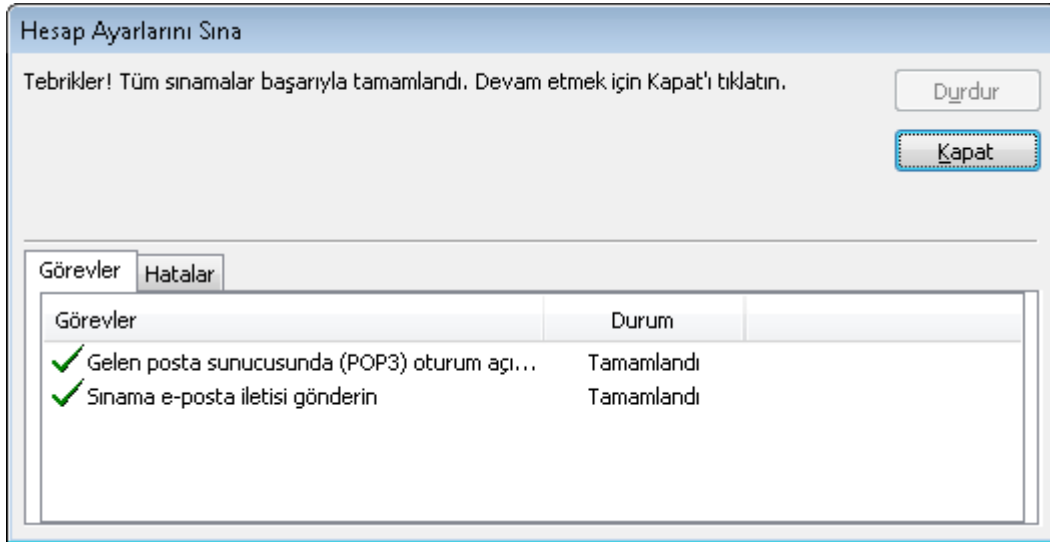
Hesap Ayarlarını Sına ...

İleri düğmesini tıklayarak Hesap Ayarlarını sınavın

Diğer Ayarlar ...

< Geri İleri > İptal

13. Hesap Ayarlarını Sına penceresi ekrana gelir ve yaptığınız ayarlar doğruysa Durum alanında “Tamamlandı” ifadeleri görüntülenir. Bu pencere “Kapat” düğmesi ile kapatılır.



14. Ekrana gelen pencere Son düğmesine tıklanarak işlemler tamamlanır.

