

ÜNİVERSİTE DIŞINDAN EBYS ERİŞİMİ

(.....@duzce.edu.tr uzantılı e-posta kullanıcıları için)

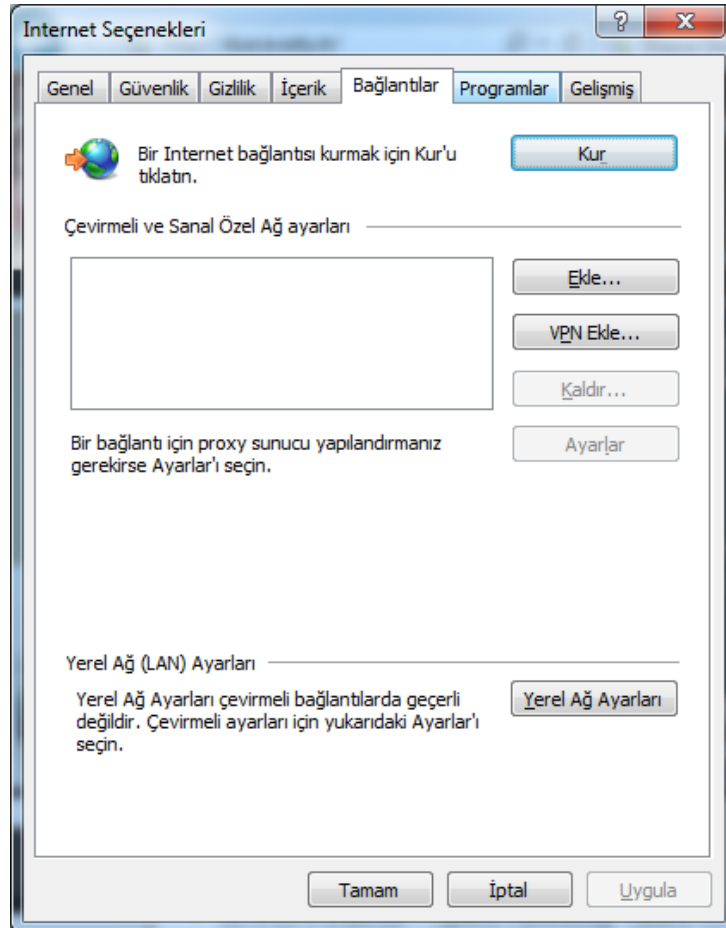
Düzce Üniversitesi dışından ebys'ye erişebilmek için, kullandığınız web browser üzerinde Proxy server yapılandırılması gerekmektedir. Proxy server erişimi kullanıcı adı ve şifre kontrollü olarak sağlanmaktadır. @duzce.edu.tr e-posta adresinizde kullandığınız kullanıcı adı ve şifre, Proxy server için de geçerlidir.

Aşağıdaki adımlarda Internet Explorer için Proxy server ayarlanması anlatılmaktadır:

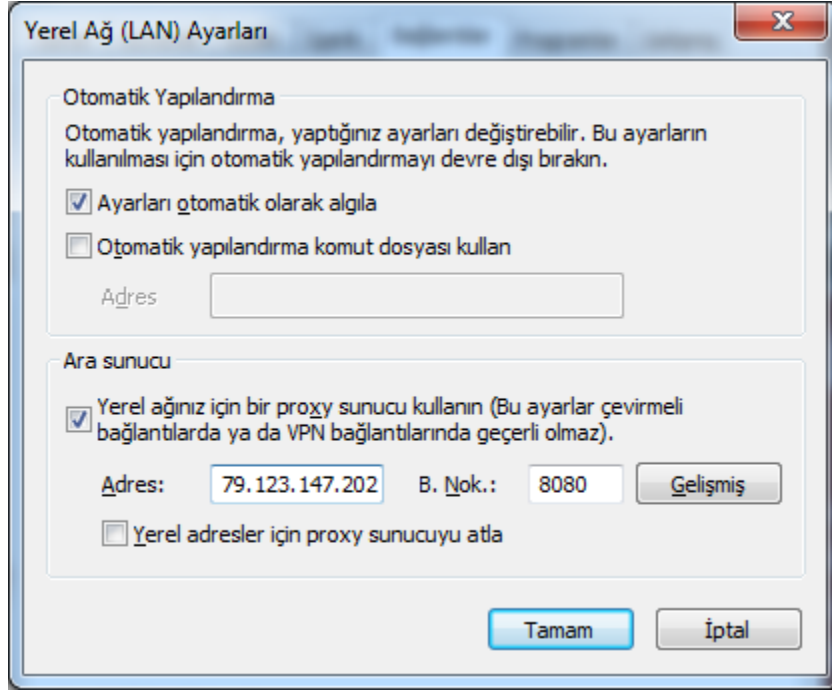
- A. Öncelikli olarak Internet Explorer'ın Araçlar menüsünü(1) daha sonra internet seçenekleri(2) tıklanır.



- B. Açılan pencerede, Bağlantılar sekmesine geçilip (3), Yerel Ağ Ayarları (4) düğmesine tıklanır.



C. Açılan pencerede aşağıdaki şekilde görülen değişiklikleri ayarlayınız. (5) Adres: 79.123.147.202 ve (6) B.Nok.: 8080



D. Açılan pencereleri Tamam düğmelerine tıklayarak kapatınız.

E. Internet Explorer adres çubuğuna, ebys.duzce.edu.tr adresini yazdıktan sonra karşınıza kullanıcı adı ve şifre soran bir pencere gelir. Buraya e-posta adresinizin kullanıcı adını ve şifresini yazarak Tamam düğmesine tıklayınız.

